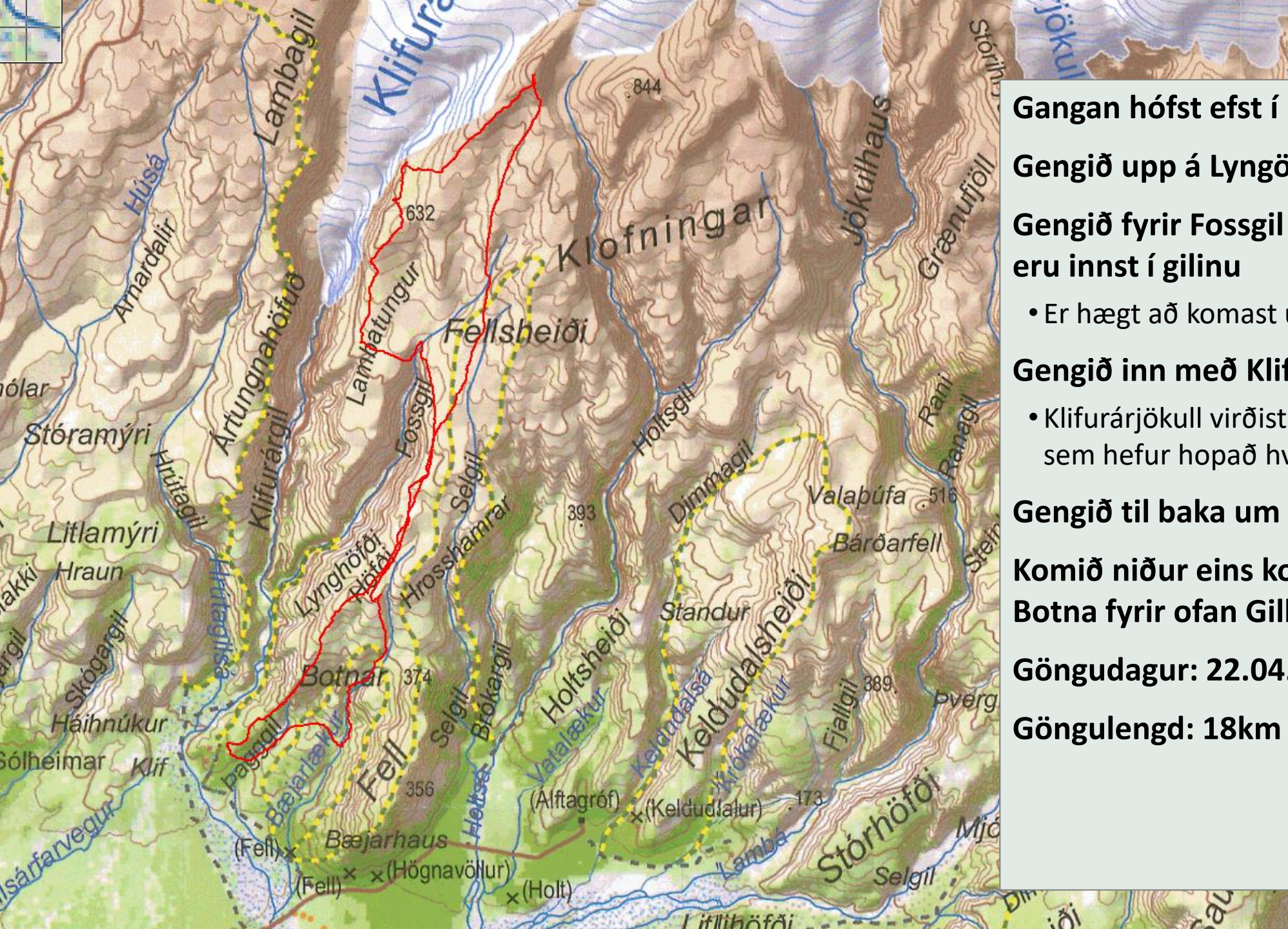


Fellsmörk – gönguleiðir og örnefni

Einar Ragnar Sigurðsson – Maí 2024

Klifandi og upp að jökli vestan
Fellsfjalls og Holtsár



Gangan hófst efst í Heiðarbraut

Gengið upp á Lyngöfða?

Gengið fyrir Fossgil þar sem tveir fossar eru innst í giliu

- Er hægt að komast upp úr giliu?

Gengið inn með Klifurárgili og inn að jökli

- Klifurárjökull virðist vera einn af þeim jöklum sem hefur hopað hvað mest

Gengið til baka um Fellsheiði

Komið niður eins konar einstigi niður í Botna fyrir ofan Gilbraut

Göngudagur: 22.04.2022

Göngulengd: 18km

Hvar gangan hófst



Gengið upp Lynghöfða



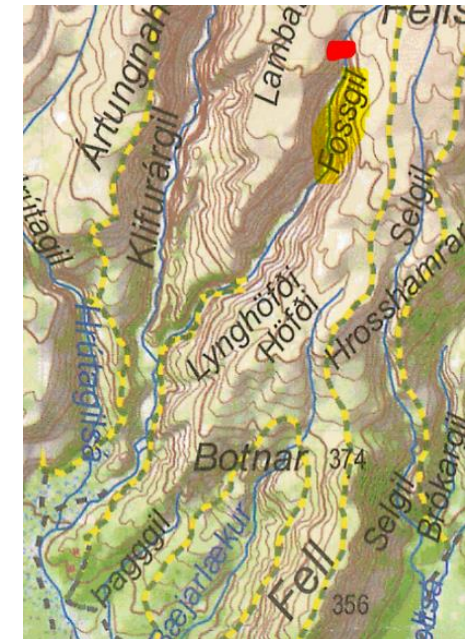
Fossarnir innst í Fossgili

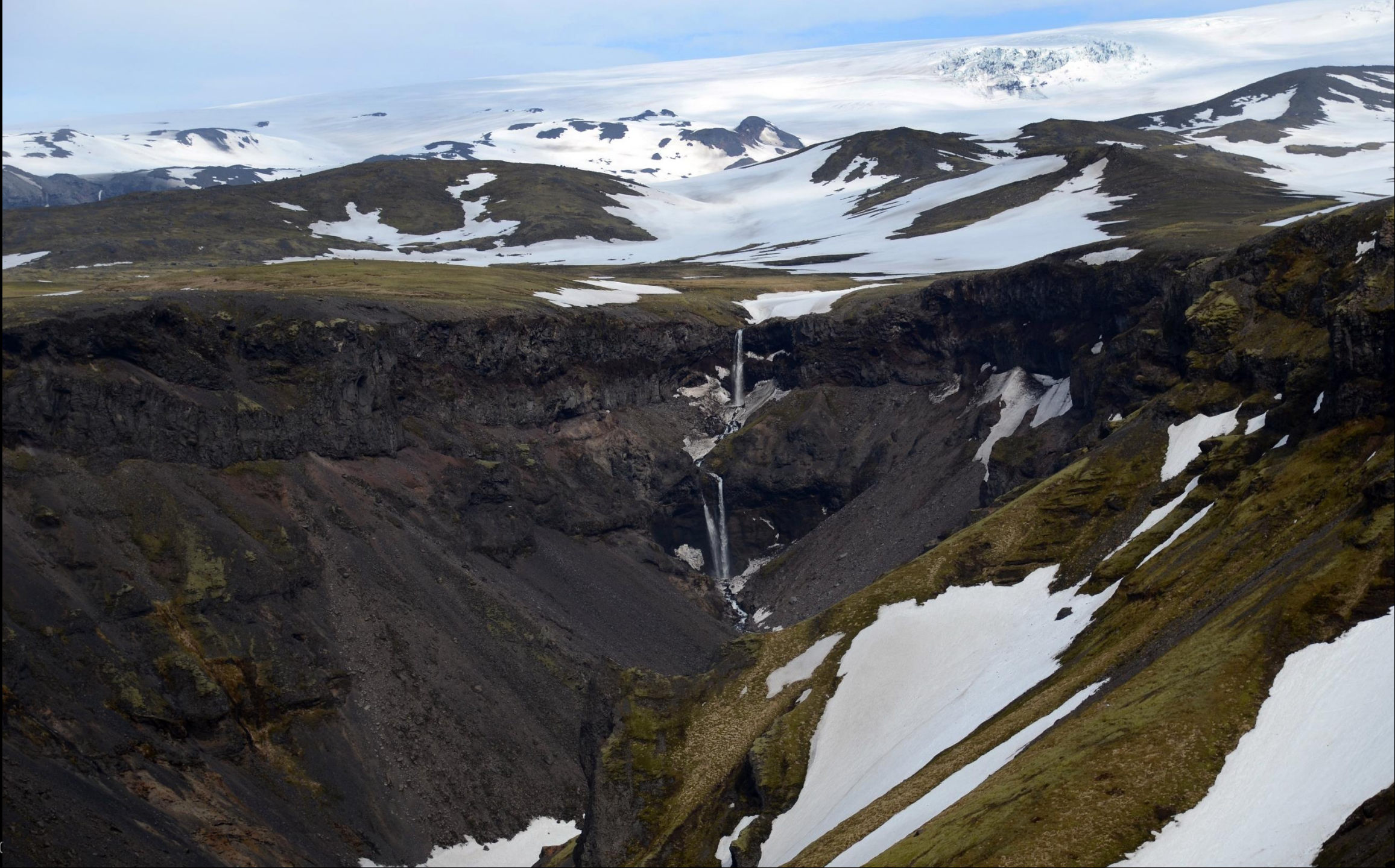


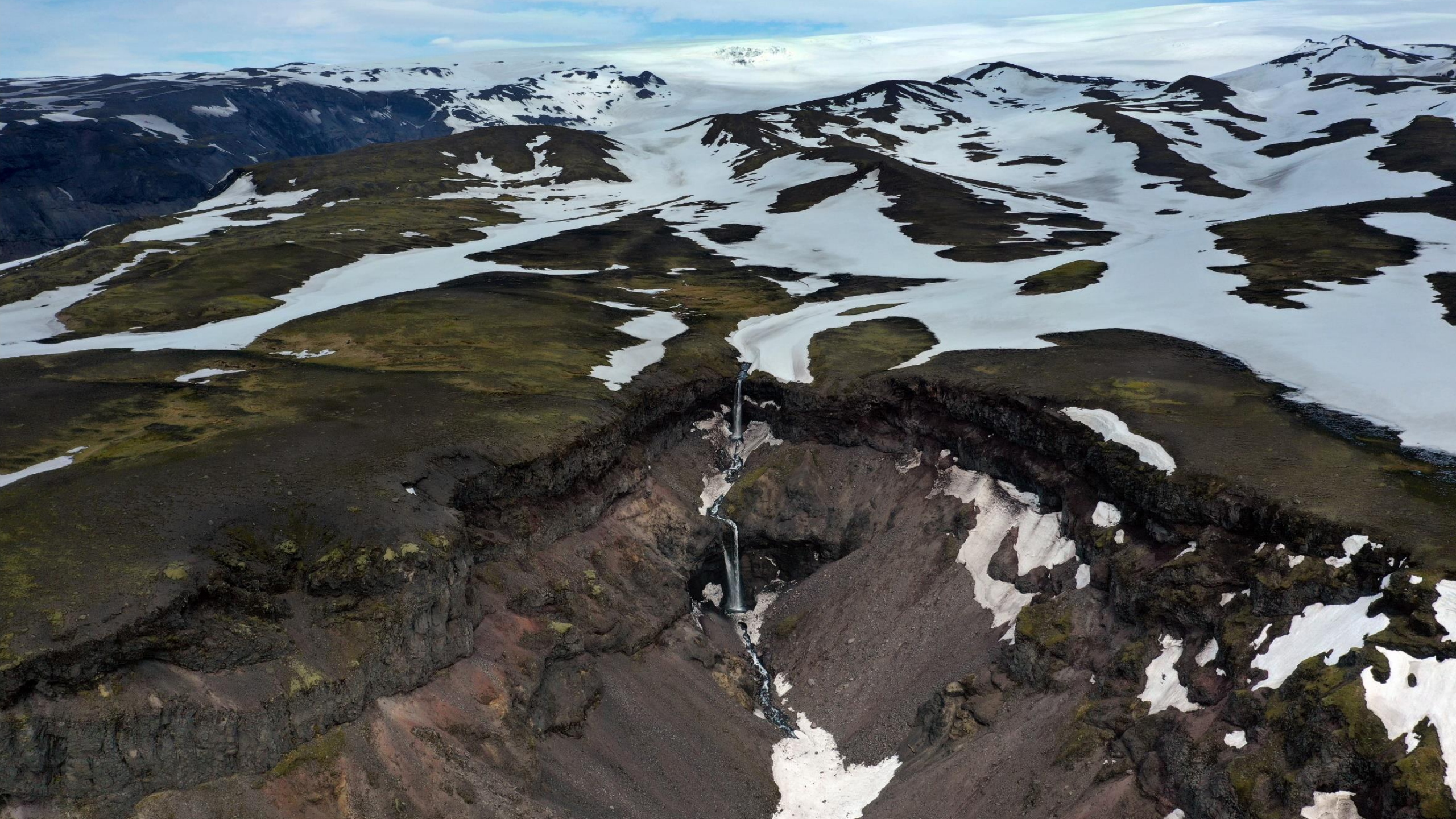
Gilið heitir Fossgil

Fossgil er þvergil neðarlega út frá Klifurárgili. Innst í því eru hengifossar á tveimur hæðum.

Eflaust er tiltölulega auðvelt að ganga upp gilið að neðri fossinum en það er líklega mjög varasamt brölt, líklega lífshættulegt ef ekki ómögulegt að komast að efri fossinum.









**Mynd
tekin á
vestari
gilbarmi
Fossgils**



**Séð
niður
Fossgil**



**Jökulgarðar
líklega frá
lokum litlu-
ísaldar**



Innst í Klifurárgili



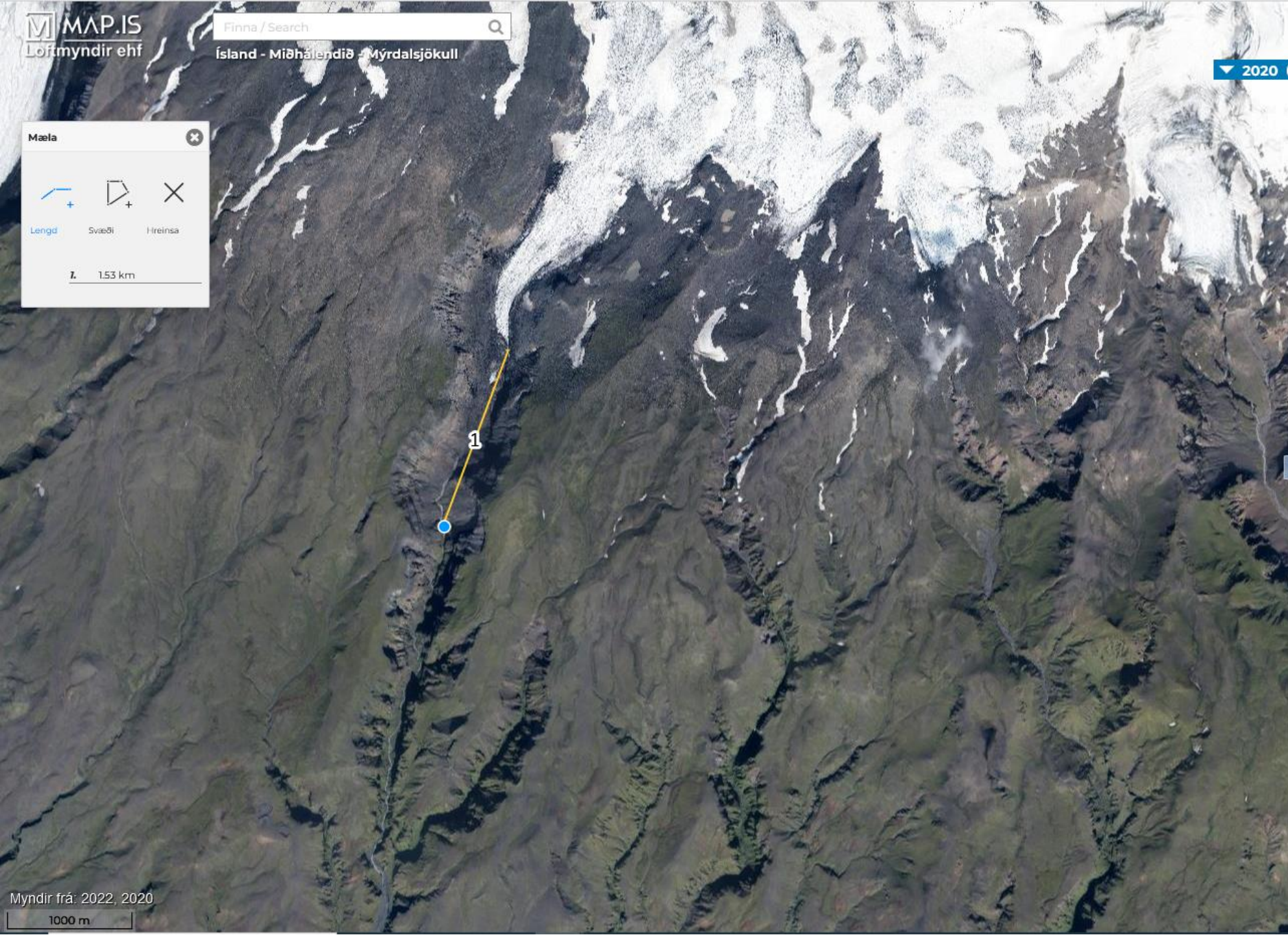


2004

Mæla

Lengd Svæði Hreinsa

1.53 km



2020

Jökullinn hefur hopað um 1.5km á 16 árum, sem er mjög mikið hop.

Horft inn í innsta hluta Klifurárgils



Horft niður Klifurárgil



Horft niður Klifurárgil



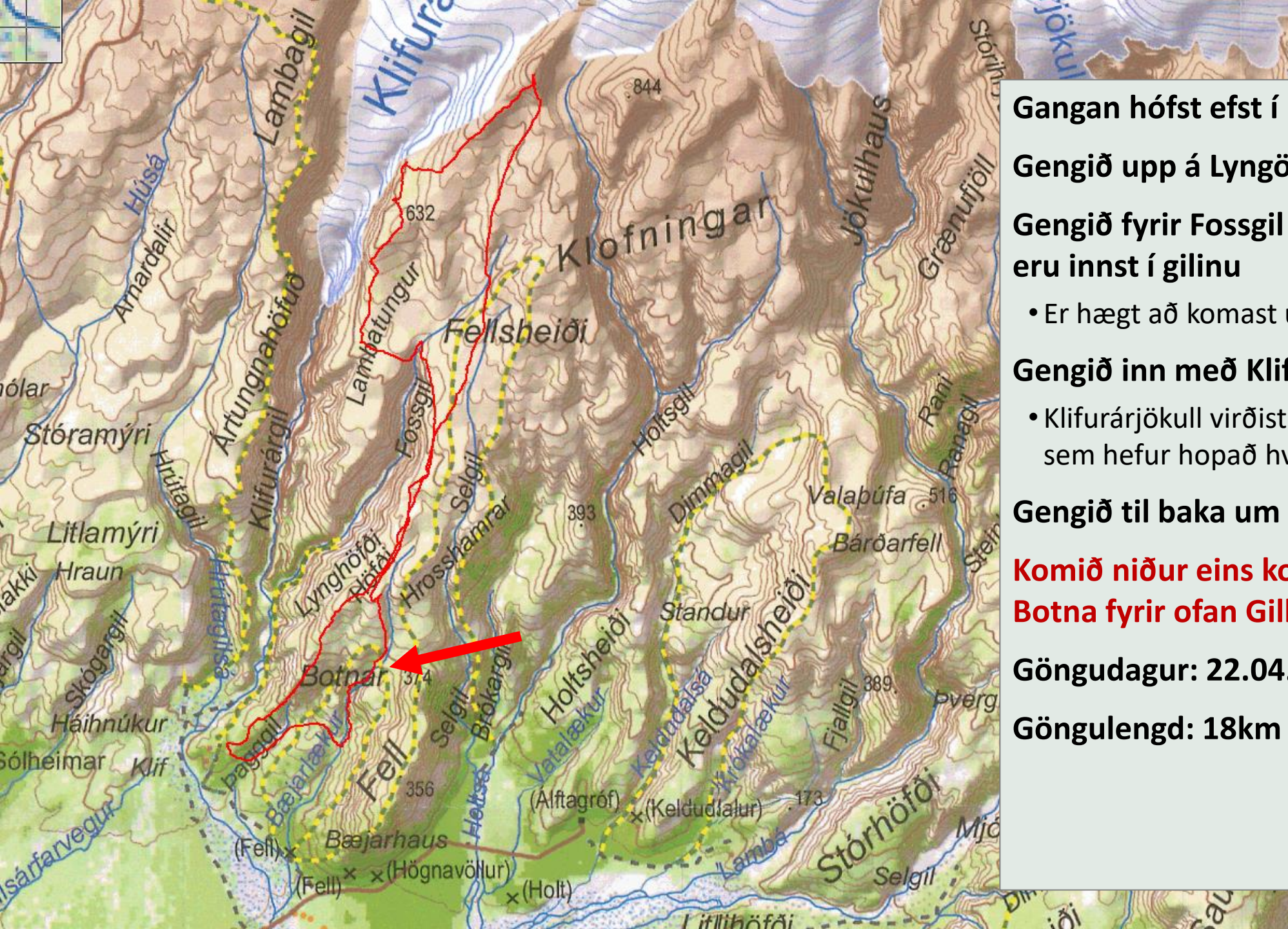
Bráðnandi skriðjökullinn
Innst í Klifurárgili



Bráðnandi skriðjökullinn Innst í Klifurárgili







Gangan hófst efst í Heiðarbraut

Gengið upp á Lyngöfða?

Gengið fyrir Fossgil þar sem tveir fossar eru innst í gilinu

- Er hægt að komast upp úr gilinu?

Gengið inn með Klifurárgili og inn að jökli

- Klifurárjökull virðist vera einn af þeim jöklum sem hefur hopað hvað mest

Gengið til baka um Fellsheiði

Komið niður eins konar einstigi niður í Botna fyrir ofan Gilbraut

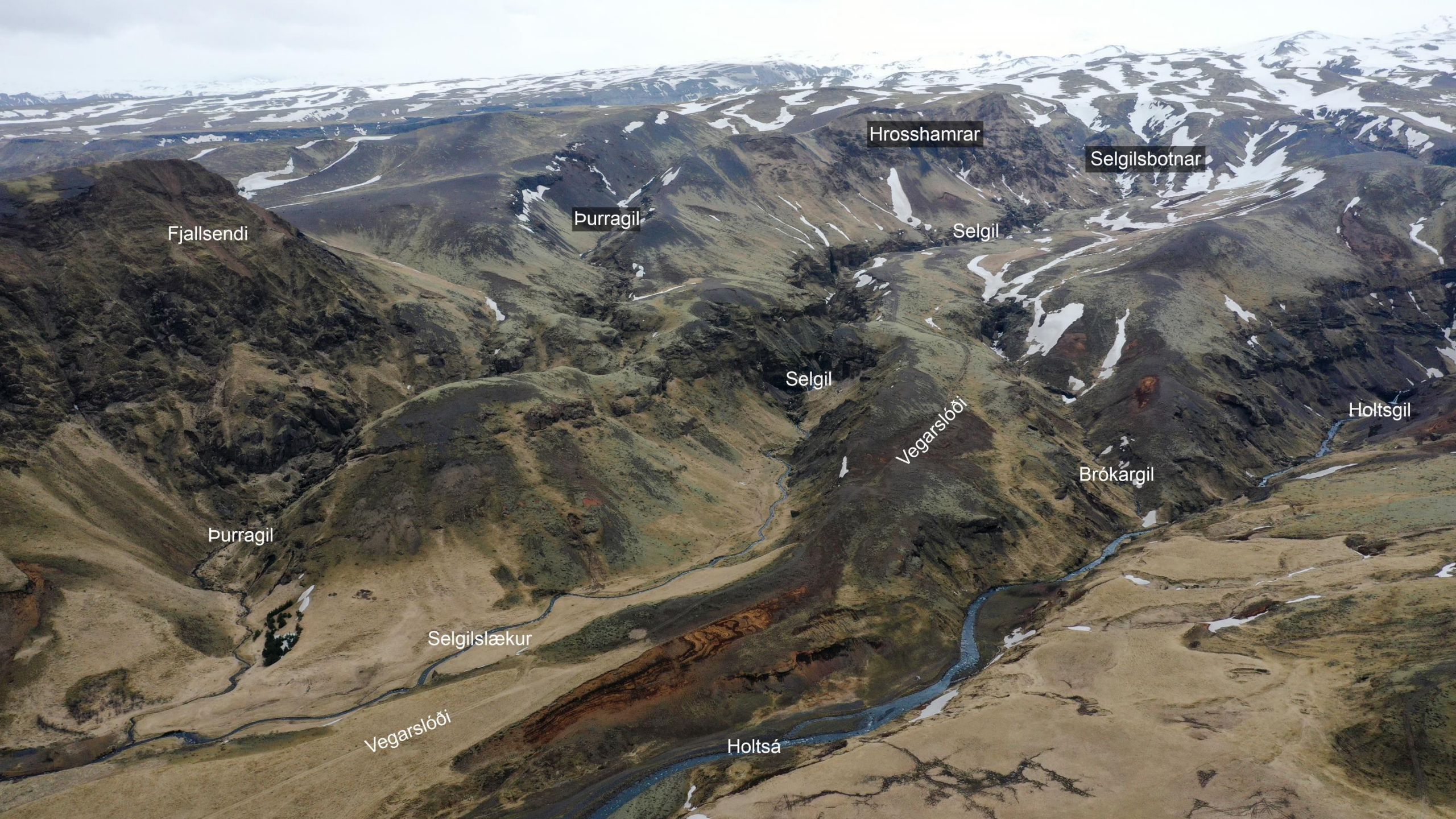
Göngudagur: 22.04.2022

Göngulengd: 18km

Leiðin niður í Botna
Fyrir ofan Gilbrautina



Holtsá og Háifoss



Fjallsendi

Purragil

Hrosshamrar

Selgilsbotnar

Selgil

Selgil

Holtsgil

Purragil

Vegarslóði

Brókargil

Selgislækur

Vegarslóði

Holtsá

Háifoss í Holtsá



Háifoss

Er fallegur hengifoss frekar neðarlega í Holtsgili. Auðvelt er að komast að honum að vestanverðu. Þá er gengið frá námunni austan í Fellsfjalli og þar sem vegarslóðinn hlykkast upp síðustu brekkurnar er fossinn til hægri eða austur af þeim vegi.













Bárðarfell, Hnausar og Valþúfa

Bárðarfell er hér sagt vera fjallið sem rís yfir Keldudalsheiðinni. Kollarnir í því eru einnig kallaðir Hnausar



Fossarnir í Lambá

Fossarnir í Lambá eru a.m.k. fjórir en einn þeirra reyndar frekar mjög lítil.

Neðst er foss sem er hægt að komast að neðan frá og hann er nokkuð stór. Þar ofar er stærsti fossinn en mjög örðugt er að komast að honum eða sjá hann yfir höfuð.

Ofar er svo mjög líill foss á móts við líklega Steinbogagil og ofar við Ranagil er stærri foss.

Neðstu tveir fossarnir eru á myndinni hér til hliðar.



EIRASI 2022

Foss nr. 1



Neðsti fossinn í Lambá

Það er vel hægt að komast að þessum fossi þó það sé um talsverða æfintýraleið að fara, um Steinkatla.



Foss nr. 2



EIRASI 2022

Næst neðsti fossinn í Lambá og sá stærsti.

Þessi foss ætti líklegast að heit
Lambárfoss nema það nafn sé
notað fyrir neðsta fossinn.



Rauður bakpokí og
drónaflugmaðurinn



Hæsti foss Lambár

Steinkatlar ?



Steinkatlar eru í Lambárgili

Það er líklegast
stjórgrýtið sem
er fyrir neðan
neðsta fossinn í
Lambá.

Foss nr. 3



Þriðji fossinn í Lambá

Þessi foss er mjög lítil en telst samt með sem foss í þessari upptalningu.

Á móts við hann er skv. kortum, Steinbogagil.



Foss nr. 4 við Rana



Fjórði fossinn í Lambá

Hvort þetta er efsti fossinn er ekki alveg vitað þar sem það gæti leynst foss ofar í ánni.

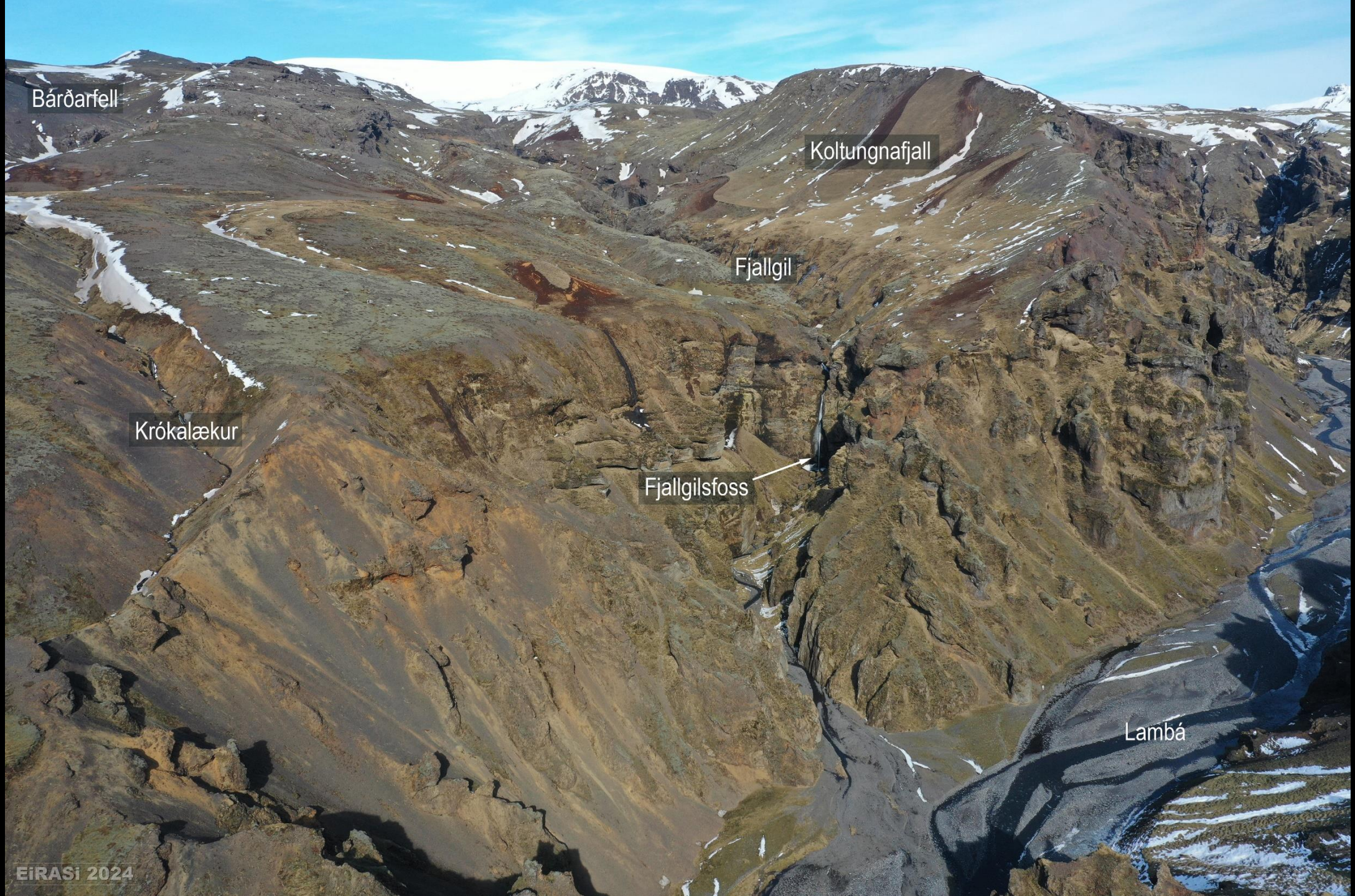
Á mótis við hann er skv. kortum, Ranagil og þar ofar er Raninn.

Raninn er hér væntanlega á miðri myndinni og Ranagil upp til hægri en Lambáin til vinstri.

Ef þessi foss hefur ekki nafn þá gæti hann heitið **Ranafoss**.







Bárðarfell

Koltungnafjall

Fjallgil

Krókalækur

Fjallgilsfoss

Lambá





